

สรุปผลการสำรวจทัศนคติชุมชน  
โครงการขยายกำลังการผลิต  
โรงงานผลิตแผ่นเหล็กรีดเย็นและเคลือบผิว  
บริษัท เอ็นเอส บลูสโคป (ประเทศไทย) จำกัด  
ในระหว่างวันที่ 2 พฤศจิกายน ถึง 27 ธันวาคม 2564

ตั้งอยู่เลขที่ 2 ซอย G9 นิคมอุตสาหกรรมดับบลิวเอชเอตะวันออก (มาบตาพุด)  
ถนนปภังกรวิบูลย์-ระยอง ตำบลมาบตาพุด อำเภอเมือง จังหวัดระยอง

จัดทำโดย

บริษัท อีสเทิร์นไทยคอนกรีตตั้ง 1992 จำกัด

**สรุปผลการสำรวจทัศนคติชุมชน**  
**โครงการขยายกำลังการผลิตโรงงานผลิตแผ่นเหล็กรีดเย็นและเคลือบผิว**  
**บริษัท เอ็นเอส บลูสโคป (ประเทศไทย) จำกัด**  
**ในระหว่างวันที่ 2 พฤศจิกายน ถึง 27 ธันวาคม 2564**

**ข้อมูลทั่วไป**

บริษัท เอ็นเอส บลูสโคป (ประเทศไทย) จำกัด ชื่อเดิมคือ บริษัท บลูสโคป สตีล (ประเทศไทย) จำกัด ตั้งอยู่เลขที่ 2 ซอย G9 นิคมอุตสาหกรรมดับบลิวเอชเอตะวันออก (มาบตาพุด) ถนนปรกรณ์สงเคราะห์ราษฎร์ ตำบลมาบตาพุด อำเภอเมือง จังหวัดระยอง ได้ดำเนินการโครงการโรงงานผลิตเหล็กรีดเย็นและโครงการโรงงานผลิตแผ่นเหล็กเคลือบผิว ซึ่งประกอบด้วย 2 โรงงาน ได้แก่ โรงงานผลิตเหล็กรีดเย็น (Cold Rolling Plant) และโรงงานผลิตเหล็กแผ่นเคลือบผิว (Coating Plant) โดยโรงงานผลิตเหล็กรีดเย็น มีวัตถุประสงค์เพื่อผลิตแผ่นเหล็กม้วน รีดเย็น ในอัตรา 350,000 ตัน/ปี โดยแผ่นเหล็กรีดเย็นที่ผลิตได้จะส่งต่อเข้าสู่โรงงานผลิตเหล็กเคลือบผิว เพื่อผลิตแผ่นเหล็กเคลือบโลหะ และเหล็กแผ่นเคลือบสี

ต่อมาบริษัท เอ็นเอส บลูสโคป (ประเทศไทย) จำกัด ขอเปลี่ยนแปลงรายละเอียดโครงการโดยการขอขยายกำลังการผลิตโรงงานผลิตแผ่นเหล็กเคลือบผิว ซึ่งจากแผนการเจริญเติบโตทางธุรกิจรวมทั้งการขยายตัวของตลาดแผ่นเหล็กเคลือบโลหะและเคลือบสีในปัจจุบัน ที่ผู้ประกอบการทั้งในภาคอุตสาหกรรม พาณิชยกรรม และครัวเรือน มีความนิยมใช้กันอย่างแพร่หลายมากขึ้น จึงมีแผนที่จะขยายกำลังการผลิตแผ่นเหล็กเคลือบผิว โดยเพิ่มสายการผลิตแผ่นเหล็กเคลือบโลหะอีก 1 สายการผลิต (MCL3) มีกำลังการผลิต 160,000 ตัน/ปี ตามหนังสือแจ้งผลการพิจารณาเห็นชอบรายงานแผนขยายกำลังผลิตของโครงการโรงงานผลิตเหล็กเคลือบผิว เลขที่ ทส.1009.3/11765 ลงวันที่ 30 กันยายน 2558 สำหรับสภาพแวดล้อมโดยรอบและอาณาเขตติดต่อของโครงการ (ภาพที่ 1) มีรายละเอียดดังนี้

ทิศเหนือ	ติดกับ พื้นที่บริษัท ร็อควูล (ประเทศไทย) จำกัด
ทิศใต้	ติดกับ พื้นที่สีเขียวและแนวกันชนของนิคมฯ
ทิศตะวันออก	ติดกับ ถนนภายในนิคมฯ และบริษัท พีทีที ฟีนอล จำกัด
ทิศตะวันตก	ติดกับ พื้นที่อุตสาหกรรมของนิคมฯ

ในการนี้ บริษัท เอ็นเอส บลูสโคป (ประเทศไทย) จำกัด จึงได้มอบหมายให้ บริษัท อีสเทิร์นไทยคอนกรีตติ้ง 1992 จำกัด ที่ได้รับอนุญาตจากกรมโรงงานอุตสาหกรรม ขึ้นทะเบียนห้องปฏิบัติการวิเคราะห์ เอกชน เลขทะเบียน ว-003 ดำเนินการสำรวจทัศนคติชุมชน

โดยในปี 2564 ได้ดำเนินการสำรวจเฉพาะกลุ่มผู้นำชุมชน หน่วยงานราชการ ศาสนสถาน โรงเรียน และสถานประกอบการข้างเคียง เนื่องจากการแพร่ระบาดของเชื้อไวรัสโคโรนา 2019 ในพื้นที่จังหวัดระยองอย่างต่อเนื่องทำให้ไม่สามารถลงพื้นที่ทำการสำรวจความคิดเห็นของประชาชนในชุมชนด้วยแบบสอบถาม โดยวิธีการสุ่มตัวอย่าง (Random Sampling) ตามหลักวิชาการได้ตามปกติ

ทั้งนี้ได้ดำเนินการสำรวจ กลุ่มผู้นำชุมชน หน่วยงานราชการ ศาสนสถาน โรงเรียน และสถานประกอบการข้างเคียง ในระหว่างวันที่ 2 พฤศจิกายน ถึง 27 ธันวาคม 2564 ซึ่งกำหนดพื้นที่ศึกษาในรัศมี 0-5 กิโลเมตรจากที่ตั้งโครงการ (ภาพที่ 2) ตามแนวทางการศึกษาผลกระทบสิ่งแวดล้อมโครงการ อุตสาหกรรม

## ผู้นำชุมชน จำนวน 15 ตัวอย่าง

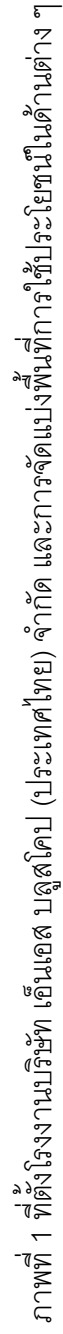
ลำดับ	ผู้นำชุมชน	จำนวน
เทศบาลเมืองบ้านฉาง		15 ชุด เก็บได้จริง 13 ชุด
1	ชุมชนทรัพย์สมบูรณ์	
2	ชุมชนฟ้าสีทอง	
3	ชุมชนบ้านฉางเนินกระปอก	
4	ชุมชนรวมชมวิวเนินกระปอก	
5	ชุมชนสวนสุขภาพ	
6	ชุมชนตะวันออกเนินกระปอกประทุมมิตร	
7	ชุมชนหนองใหญ่	
เทศบาลตำบลบ้านฉาง		
8	ชุมชนแผ่นดินไทย ม.1	
9	ชุมชนสี่กั๊ก ม.2 ชุมชนล้อเกวียน ม.2 ชุมชนประทุมมิตร ม.2	
10	ชุมชนพยุhon 1 ม.4 ชุมชนพยุhon 2 ม.4 ชุมชนพยุhon 3 ม.4 ชุมชนพยุhon 4 ม.4	
เทศบาลเมืองมาบตาพุด		
11	ชุมชนชากลูกหญ้า	
12	ชุมชนตลาดห้วยโป่ง	
13	ชุมชนหนองแพบ*	
14	ชุมชนมาบชลูด*	
15	ชุมชนมาบชลูด-ชากกลาง	

หมายเหตุ : \* = ผู้นำชุมชนที่เก็บแบบสำรวจไม่ได้

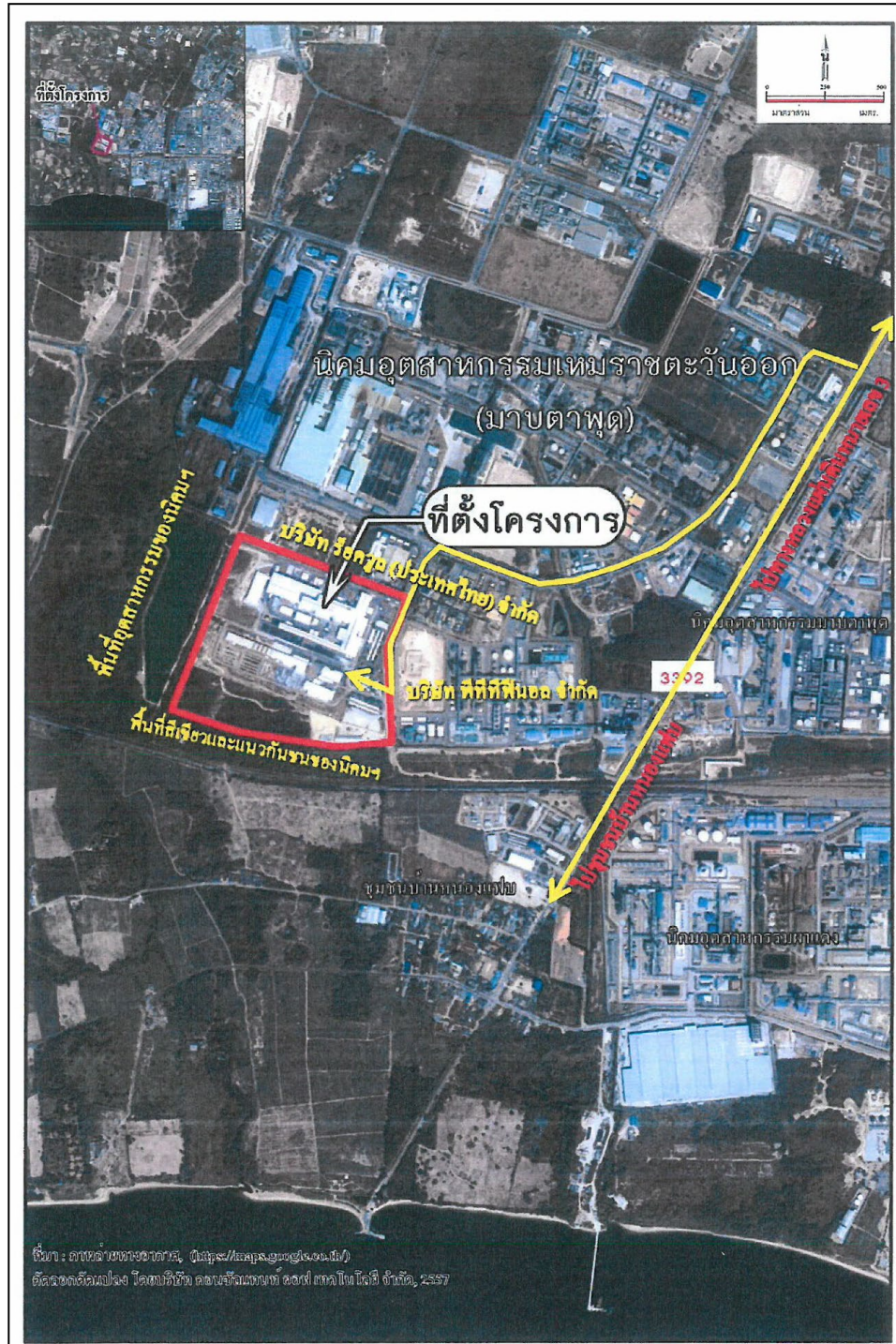
## หน่วยงานราชการ และวัด จำนวน 26 หน่วยงาน

ลำดับ	หน่วยงานราชการ และศาสนสถาน	จำนวน
1	โรงเรียนบ้านมาบชูด*	26 ชุด เก็บได้จริง 20 ชุด
2	โรงเรียนบ้านมาบตาพุด (โสภณราษฎร์บูรณะ)	
3	โรงเรียนเทศบาลเมืองมาบตาพุด	
4	โรงเรียนบ้านหนองแฟบ	
5	โรงเรียนวัดห้วยโป่ง	
6	โรงเรียนประทุมมิตรบำรุง	
7	โรงเรียนบ้านพูน	
8	โรงเรียนเทศบาลเมืองบ้านฉาง*	
9	วิทยาลัยเทคนิคมาบตาพุด	
10	วัดพูนชลธีธาราม	
11	วัดห้วยโป่ง	
12	วัดหนองแฟบ	
13	วัดชากลูกหญ้า	
14	วัดมาบชูด	
15	วัดมาบตาพุด	
16	วัดประทุมมิตรบำรุง*	
17	โรงพยาบาลเฉลิมพระเกียรติสมเด็จพระเทพรัตนราชสุดาฯ สยามบรมราชกุมารี ระยอง	
18	โรงพยาบาลมวกูญระยอง	
19	โรงพยาบาลส่งเสริมสุขภาพตำบลมาบตาพุด*	
20	โรงพยาบาลส่งเสริมสุขภาพตำบลบ้านพูน*	
21	ศูนย์บริการสาธารณสุขเนินพยอม	
22	สถานีตำรวจภูธรอำเภอมมาบตาพุด	
23	สถานีตำรวจภูธรตำบลห้วยโป่ง	
24	เทศบาลเมืองบ้านฉาง	
25	เทศบาลตำบลบ้านฉาง*	
26	เทศบาลเมืองมาบตาพุด	

หมายเหตุ : \* = หน่วยงานราชการ และศาสนสถานที่ยังเก็บแบบสำรวจไม่ได้

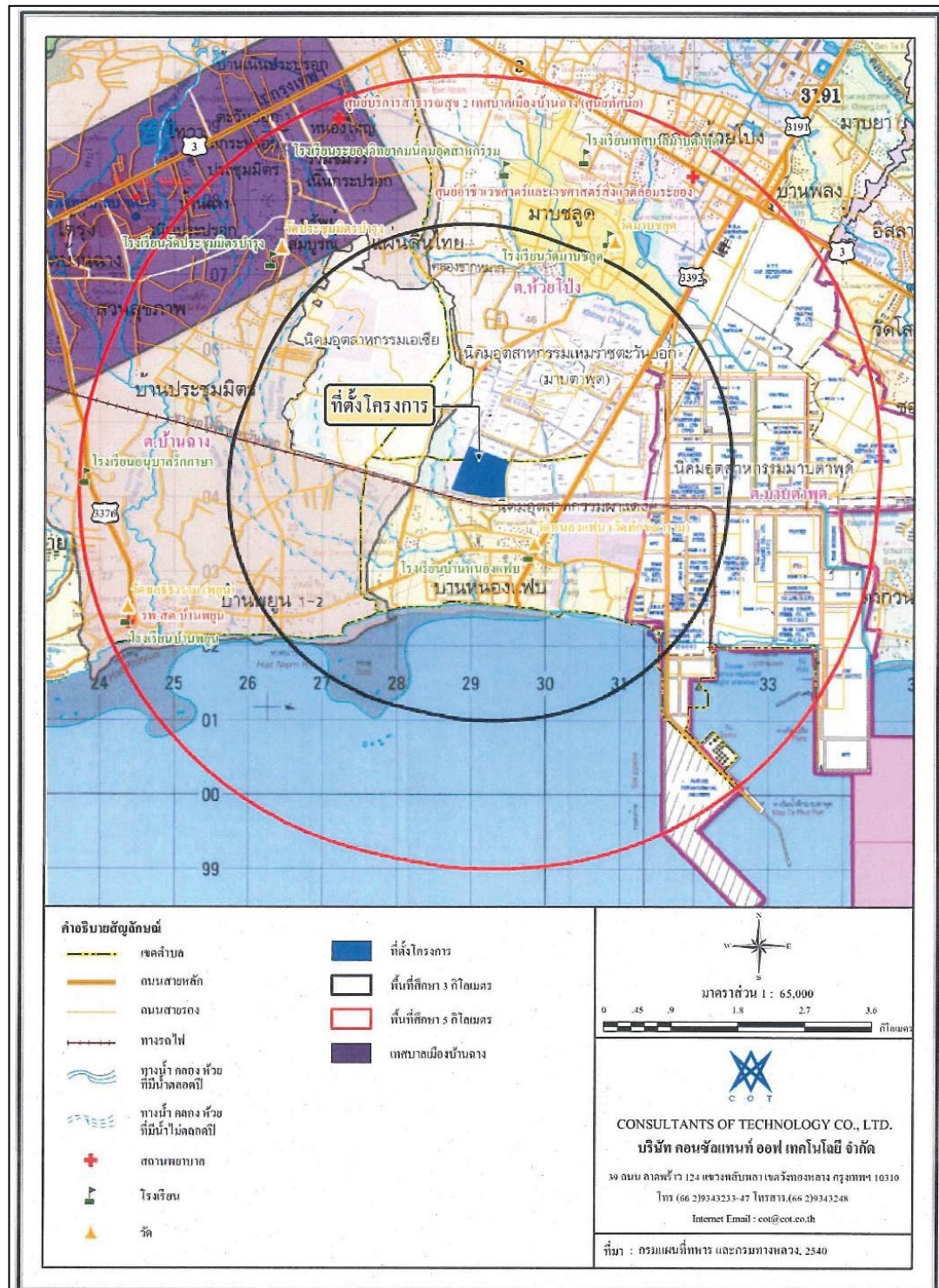






ภาพที่ 2 ที่ตั้งโรงงานบริษัท เอ็นเอส บลูสโคป (ประเทศไทย) จำกัด และสภาพแวดล้อมโดยรอบ





ภาพที่ 3 รัศมีพื้นที่การศึกษาของโครงการ 0-5 กิโลเมตร รอบโครงการ



## สรุปผลการสำรวจ

จากการสำรวจทัศนคติชุมชน ของโครงการขยายกำลังการผลิตโรงงานผลิตแผ่นเหล็กรีดเย็นและเคลือบผิว บริษัท เอ็นเอส บลูสโคป (ประเทศไทย) จำกัด โดยในปี 2564 ได้ดำเนินการสำรวจเฉพาะกลุ่มผู้นำชุมชน หน่วยงานราชการ วัด โรงเรียน และสถานประกอบการข้างเคียง เนื่องจากการแพร่ระบาดของเชื้อไวรัสโคโรนา 2019 ในพื้นที่จังหวัดระยองอย่างต่อเนื่องทำให้ไม่สามารถลงพื้นที่ทำการสำรวจความคิดเห็นของประชาชนในชุมชนด้วยแบบสอบถามโดยวิธีการสุ่มตัวอย่าง (Random Sampling) ตามหลักวิชาการได้ตามปกติ ทั้งนี้รายละเอียดผลการสำรวจทัศนคติชุมชนสามารถสรุปได้ดังต่อไปนี้

### 1. ผู้นำชุมชนในรัศมี 0-5 กิโลเมตร (จำนวน 13 ตัวอย่าง)

#### 1.1 ข้อมูลทั่วไปของผู้ให้สัมภาษณ์

ลักษณะของข้อมูลทั่วไปที่สำคัญ ได้แก่ เพศ และอายุ โดยผู้ตอบแบบสอบถามส่วนใหญ่เป็นเพศชาย ร้อยละ 76.9 และส่วนใหญ่มีอายุมากกว่า 60 ปี ร้อยละ 53.8

#### 1.2 ข้อมูลด้านเศรษฐกิจ

ผู้ตอบแบบสอบถามส่วนใหญ่ประกอบอาชีพค้าขาย/ธุรกิจส่วนตัว ร้อยละ 69.2 เป็นอาชีพหลัก ไม่ได้ประกอบอาชีพเป็นอาชีพเสริม ร้อยละ 46.2 และมีรายได้เพียงพอมีเหลือเก็บ ร้อยละ 69.2

#### 1.3 การรับรู้และทัศนคติต่อโครงการ

จากการสำรวจ พบว่า ผู้นำชุมชนทราบว่า มีโครงการขยายกำลังการผลิตโรงงานผลิตแผ่นเหล็กรีดเย็นและเคลือบผิว บริษัท เอ็นเอส บลูสโคป (ประเทศไทย) จำกัด อยู่ใกล้เคียงกับชุมชน ร้อยละ 100.0 โดยทราบจากทราบเองเป็นคนในพื้นที่ ร้อยละ 53.8 ส่วนใหญ่ไม่เคยได้รับเรื่องร้องเรียนจากประชาชนในชุมชนในด้านปัญหาสิ่งแวดล้อม ร้อยละ 92.3 และส่วนใหญ่เคยร่วมกิจกรรมกับทางโครงการนานๆ ครั้ง ร้อยละ 53.8

จากจำนวนผู้นำชุมชน ร้อยละ 100.0 ที่ทราบว่า มีโครงการขยายกำลังการผลิตโรงงานผลิตแผ่นเหล็กรีดเย็นและเคลือบผิว บริษัท เอ็นเอส บลูสโคป (ประเทศไทย) จำกัด อยู่ใกล้เคียงกับชุมชนของตน ส่วนใหญ่มีความเชื่อมั่นในระบบการจัดการด้านสิ่งแวดล้อม และมาตรการกำกับดูแลระบบสิ่งแวดล้อมของโครงการ ร้อยละ 61.5 และส่วนใหญ่มีความเชื่อมั่นในมาตรการกำกับดูแลของหน่วยงานราชการที่เกี่ยวข้องต่อการควบคุมดูแลมิให้โครงการ ก่อผลกระทบต่อสิ่งแวดล้อม ร้อยละ 53.8 โดยในรอบ 1 ปีที่ผ่านมาทั้งหมดคิดเห็นว่าโครงการไม่เคยสร้างผลกระทบด้านสิ่งแวดล้อมต่อชุมชน

สรุปความคิดเห็นของผู้นำชุมชนที่มีต่อโครงการ ส่วนใหญ่มีความคิดเห็นว่าผลดีมากกว่าผลเสีย ร้อยละ 53.8 และเป็นผลมาจากการคาดคะเนด้วยตัวเอง ร้อยละ 76.9

#### 1.4 สภาพปัญหาสังคมและสิ่งแวดล้อมในชุมชน

ผู้นำชุมชนที่ทำการสำรวจส่วนใหญ่ไม่มีปัญหาด้านสังคม ร้อยละ 76.9 และมีปัญหาทางด้านสังคม ร้อยละ 23.1 เช่น ปัญหาการว่างงาน ร้อยละ 69.2 ปัญหายาเสพติด ร้อยละ 61.5 และปัญหาโจรผู้ร้าย ร้อยละ 38.5 ตามลำดับ และจากการสำรวจปัญหาสภาพแวดล้อมในปัจจุบัน พบว่า ปัญหาที่ผู้นำชุมชนได้รับมากที่สุดคือ ปัญหาขยะมูลฝอย รองลงมาคือ ปัญหาเสียงดังรบกวน ปัญหาฝุ่นละออง กับปัญหากลิ่นเหม็น เท่ากัน ปัญหาน้ำเสีย และปัญหาเขม่าควัน ตามลำดับ

ทั้งนี้ ปัญหาที่ผู้นำในพื้นที่ได้รับนั้น ผู้นำชุมชนให้เหตุผลว่าส่วนใหญ่ปัญหาสภาพแวดล้อมที่เกิดขึ้นในชุมชนเกิดจากการจราจร รองลงมา กิจกรรมของชุมชน โรงงานอุตสาหกรรม และการก่อสร้างตามลำดับ

#### 1.5 ข้อเสนอแนะเพิ่มเติมเกี่ยวกับการดำเนินงานของโครงการ

จากการสำรวจ พบว่า ผู้ให้สัมภาษณ์ให้ข้อเสนอแนะเกี่ยวกับการดำเนินงานโครงการขยายกำลังการผลิตโรงงานผลิตแผ่นเหล็กรีดเย็นและเคลือบผิว บริษัท เอ็นเอส บลูสโคป (ประเทศไทย) จำกัด ดังนี้

1. ต้องการให้พิจารณาจ้างแรงงานในท้องถิ่นให้มากขึ้น ร้อยละ 76.9
2. ต้องการให้ช่วยเหลือและสนับสนุนกิจกรรมในชุมชนด้านต่างๆ อย่างต่อเนื่อง ร้อยละ 69.2
3. ต้องการให้มีการประชาสัมพันธ์การดำเนินงานของโครงการอย่างต่อเนื่อง ร้อยละ 69.2
4. ต้องการให้ส่งเสริมสร้างรายได้ในชุมชน ร้อยละ 61.5
5. ต้องการให้มีระบบป้องกัน/ควบคุมมลพิษที่ดียิ่งขึ้น ร้อยละ 61.5
6. อื่นๆ เช่น อยากให้ทางโครงการเข้ามาสนับสนุนงานอาชีพของคนในชุมชน ร้อยละ 7.7

## 2. หน่วยงานราชการในรัศมี 0-5 กิโลเมตร (จำนวน 20 ตัวอย่าง)

### 2.1 การรับรู้และทัศนคติต่อโครงการ

จากการสำรวจ พบว่า หน่วยงานราชการทราบกับไม่ทราบว่ามีการขยายกำลังการผลิตโรงงานผลิตแผ่นเหล็กรีดเย็นและเคลือบผิว บริษัท เอ็นเอส บลูสโคป (ประเทศไทย) จำกัด อยู่ใกล้เคียงกับชุมชน ร้อยละ 50.0 เท่ากัน โดยทราบจากทราบเอง/เป็นคนในพื้นที่ ร้อยละ 40.0 และส่วนใหญ่ไม่เคยร่วมกิจกรรมกับทางโครงการ ร้อยละ 70.0

จากจำนวนหน่วยงานราชการ ร้อยละ 50.0 ที่ทราบว่ามีการขยายกำลังการผลิตโรงงานผลิตแผ่นเหล็กรีดเย็นและเคลือบผิว บริษัท เอ็นเอส บลูสโคป (ประเทศไทย) จำกัด อยู่ใกล้เคียงกับชุมชนของตน ส่วนใหญ่มีความเชื่อมั่นในระบบการจัดการด้านสิ่งแวดล้อม และมาตรการกำกับดูแลระบบสิ่งแวดล้อมของโครงการ ร้อยละ 50.0 ส่วนใหญ่มีความเชื่อมั่นในมาตรการกำกับดูแลของหน่วยงานราชการที่เกี่ยวข้องต่อการควบคุมดูแลให้โครงการก่อผลกระทบต่อสิ่งแวดล้อม ร้อยละ 60.0 และในรอบ 1 ปีที่ผ่านมา ทั้งหมดคิดเห็นว่าโครงการไม่เคยสร้างผลกระทบด้านสิ่งแวดล้อมต่อชุมชน

### 2.2 สภาพปัญหาสังคมและสิ่งแวดล้อมในชุมชน

หน่วยงานราชการที่ทำการสำรวจส่วนใหญ่ไม่มีปัญหาด้านสังคม ร้อยละ 85.0 และมีปัญหา ร้อยละ 15.0 เช่น ปัญหาคนว่างงาน ร้อยละ 75.0 กับปัญหาโจรผู้ร้าย กับปัญหายาเสพติด ร้อยละ 50.0 เท่ากัน ปัญหาสภาพสังคม และสิ่งแวดล้อมอื่นๆ เช่น คนไร้บ้าน ขอทาน ร้อยละ 10.0 และจากการสำรวจปัญหาสภาพแวดล้อมในปัจจุบัน พบว่า ปัญหาที่หน่วยงานราชการได้รับมากที่สุดคือ ปัญหาฝุ่นละออง รองลงมา ปัญหาเสียงดังรบกวน ปัญหากลิ่นเหม็น กับปัญหาขยะมูลฝอย เท่ากัน ปัญหาเรื่องเขม่า/ควัน และปัญหาน้ำเสีย ตามลำดับ

ทั้งนี้ ปัญหาที่หน่วยงานราชการในพื้นที่ได้รับนั้น หน่วยงานราชการให้เหตุผลว่าส่วนใหญ่เป็นปัญหาที่เกิดจากการจราจร รองลงมา โรงงานอุตสาหกรรม กิจกรรมภายในชุมชน และการก่อสร้างตามลำดับ

## 2.3 ข้อเสนอแนะเพิ่มเติมเกี่ยวกับการดำเนินงานของโครงการ

จากการสำรวจ พบว่า ผู้ตอบแบบสอบถามให้ข้อเสนอแนะเกี่ยวกับการดำเนินงานโครงการขยายกำลังการผลิตโรงงานผลิตแผ่นเหล็กรีดเย็นและเคลือบผิว บริษัท เอ็นเอส บลูสโคป (ประเทศไทย) จำกัด ดังนี้

1. ต้องการให้ช่วยเหลือและสนับสนุนกิจกรรมในชุมชนด้านต่างๆ อย่างต่อเนื่อง ร้อยละ 75.0
2. ต้องการให้มีระบบป้องกัน/ควบคุมมลพิษที่ดียิ่งขึ้น 65.0
3. ต้องการให้มีการประชาสัมพันธ์การดำเนินงานของโครงการอย่างต่อเนื่อง ร้อยละ 60.0
4. ต้องการให้ส่งเสริมสร้างรายได้ในชุมชน ร้อยละ 55.0
5. ต้องการให้พิจารณาจ้างแรงงานในท้องถิ่นให้มากขึ้น ร้อยละ 35.0
6. อื่นๆ เช่น ลงพื้นที่ทำ CSR ร้อยละ 5.0



### 3. สถานประกอบการข้างเคียง (จำนวน 2 ตัวอย่าง)

#### 3.1 การรับรู้และทัศนคติต่อโครงการ

จากการสำรวจ พบว่า สถานประกอบการข้างเคียงทั้งหมดทราบว่า มีโครงการขยายกำลังการผลิตโรงงานผลิตแผ่นเหล็กรีดเย็นและเคลือบผิว บริษัท เอ็นเอส บลูสโคป (ประเทศไทย) จำกัด อยู่ใกล้เคียงกับโรงงาน โดยทราบเอง ร้อยละ 100.0 และเคยร่วมกิจกรรมกับทางโครงการนานๆ ครั้ง กับไม่เคยเข้าร่วมกิจกรรมกับทางโครงการ ร้อยละ 50.0 เท่ากัน

สถานประกอบการข้างเคียง ทราบว่ามีโครงการขยายกำลังการผลิตโรงงานผลิตแผ่นเหล็กรีดเย็นและเคลือบผิว บริษัท เอ็นเอส บลูสโคป (ประเทศไทย) จำกัด อยู่ใกล้เคียงกับสถานประกอบการของตน ทั้งหมดมีความเชื่อมั่นในระบบการจัดการด้านสิ่งแวดล้อม และมาตรการกำกับดูแลระบบสิ่งแวดล้อมของโครงการ และมีความเชื่อมั่นในมาตรการกำกับดูแลของหน่วยงานราชการที่เกี่ยวข้องต่อการควบคุมดูแลมิให้โครงการก่อผลกระทบต่อสิ่งแวดล้อม และในรอบ 1 ปีที่ผ่านมา ทั้งหมดคิดเห็นว่าโครงการ ไม่เคยสร้างผลกระทบด้านสิ่งแวดล้อมต่อสถานประกอบการของตน

#### 3.2 สภาพปัญหาสังคมและสิ่งแวดล้อมโดยรอบสถานประกอบการ

สถานประกอบการที่ทำการสำรวจทั้งหมดไม่มีปัญหาด้านสังคม จากการสำรวจปัญหาสภาพแวดล้อมในปัจจุบัน พบว่า สถานประกอบการทั้งหมดไม่ได้รับผลกระทบจากปัญหาสภาพแวดล้อม

#### 3.3 ข้อเสนอแนะเพิ่มเติมเกี่ยวกับการดำเนินงานของโครงการ

จากการสำรวจ พบว่า ผู้ตอบแบบสอบถามให้ข้อเสนอแนะเกี่ยวกับการดำเนินงานโครงการขยายกำลังการผลิตโรงงานผลิตแผ่นเหล็กรีดเย็นและเคลือบผิว บริษัท เอ็นเอส บลูสโคป (ประเทศไทย) จำกัด ดังนี้

1. ต้องการให้มีระบบป้องกัน/ควบคุมมลพิษที่ดียิ่งขึ้น ร้อยละ 50.0
2. สร้างรายได้ให้กับชุมชน ร้อยละ 50.0
3. จ้างแรงงานท้องถิ่นเพิ่มมากขึ้น ร้อยละ 50.0
4. ช่วยเหลือและสนับสนุนกิจกรรมในชุมชนด้านต่างๆ อย่างต่อเนื่อง ร้อยละ 50.0
5. จัดให้มีการประชาสัมพันธ์การดำเนินงานของโครงการอย่างต่อเนื่อง ร้อยละ 50.0
6. อื่นๆ เช่น เรื่องการสื่อสารหากเกิดเหตุฉุกเฉินให้รีบแจ้งโรงงานใกล้เคียงให้รับทราบโดยเร็ว ร้อยละ 50.0

**ตารางที่ 1 สรุปผลการสำรวจทัศนคติผู้นำชุมชนโดยรอบโครงการขยายกำลังการผลิตโรงงานผลิตแผ่นเหล็กรีดเย็นและเคลือบผิว บริษัท เอ็นเอส บลูสโคป (ประเทศไทย) จำกัด**

หัวข้อที่สำรวจ	ผู้นำชุมชน	
	จำนวน	ร้อยละ
<b>1. ข้อมูลทั่วไป</b>		
1.1 เพศ		
- ชาย	10	76.9
- หญิง	3	23.1
<b>รวม</b>	<b>13</b>	<b>100.0</b>
1.2 อายุ		
- น้อยกว่า 21 ปี	-	-
- 21-30 ปี	-	-
- 31-40 ปี	-	-
- 41-50 ปี	1	7.7
- 51-60 ปี	5	38.5
- มากกว่า 60 ปี	7	53.8
<b>รวม</b>	<b>13</b>	<b>100.0</b>
<b>2. ข้อมูลด้านเศรษฐกิจ</b>		
2.1 อาชีพหลัก		
- ค้าขาย/ธุรกิจส่วนตัว	9	69.2
- รับจ้างทั่วไป	-	-
- รับราชการ/รัฐวิสาหกิจ	-	-
- ทำงานบริษัท/โรงงาน	1	7.7
- เกษตรกรรม	1	7.7
- ประมง/เพาะเลี้ยงสัตว์น้ำ	-	-
- เลี้ยงสัตว์	-	-
- ไม่ได้ประกอบอาชีพ	1	7.7
- อื่นๆ	1	7.7
<b>รวม</b>	<b>13</b>	<b>100.0</b>
2.2 อาชีพเสริม		
- ค้าขาย/ธุรกิจส่วนตัว	4	30.8
- รับจ้างทั่วไป	-	-
- เกษตรกรรม	2	15.4
- ประมง/เพาะเลี้ยงสัตว์น้ำ	-	-
- เลี้ยงสัตว์	-	-
- ไม่ได้ประกอบอาชีพ	6	46.2
- อื่นๆ	7.1	7.7
<b>รวม</b>	<b>13</b>	<b>100.0</b>

**ตารางที่ 1 สรุปผลการสำรวจทัศนคติผู้นำชุมชนโดยรอบโครงการขยายกำลังการผลิตโรงงานผลิตแผ่นเหล็กรีดเย็นและเคลือบผิว บริษัท เอ็นเอส บลูสโคป (ประเทศไทย) จำกัด (ต่อ)**

หัวข้อที่สำรวจ	ผู้นำชุมชน	
	จำนวน	ร้อยละ
2.3 ความเพียงพอของรายได้		
- ไม่เพียงพอ	2	15.4
- เพียงพอมีเหลือเก็บ	9	69.2
- เพียงพอแต่ไม่เหลือเก็บ	2	15.4
<b>รวม</b>	<b>13</b>	<b>100.0</b>
<b>3. ทัศนคติของผู้ตอบแบบสอบถามต่อโครงการ</b>		
3.1 ท่านรู้จักบริษัท เอ็นเอส บลูสโคป (ประเทศไทย) จำกัด หรือไม่		
- รู้จัก	13	100.0
- ไม่รู้จัก	-	-
<b>รวม</b>	<b>13</b>	<b>100.0</b>
3.2 ท่านรู้จักบริษัท บริษัท เอ็นเอส บลูสโคป (ประเทศไทย) จำกัด จากที่ใด		
- ทราบเอง/เป็นคนในพื้นที่	7	53.8
- พนักงานในโรงงาน	-	-
- ผู้นำชุมชน	3	23.1
- สื่อประชาสัมพันธ์/ป้ายประกาศ	1	7.7
-ญาติพี่น้อง/เพื่อนบ้าน	-	-
- อื่นๆ เช่น เข้าร่วมประชุมกับทางโครงการ	2	15.4
<b>รวม</b>	<b>13</b>	<b>100.0</b>
3.3 ท่านเคยได้รับเรื่องร้องเรียนจากชาวบ้านในด้านปัญหาสิ่งแวดล้อมหรือไม่		
- ไม่เคย	12	92.3
- เคย	1	7.7
<b>รวม</b>	<b>13</b>	<b>100.0</b>
3.4 ท่านเคยร่วมกิจกรรมกับ บริษัท เอ็นเอส บลูสโคป (ประเทศไทย) จำกัด หรือไม่		
- เคยบ่อย	2	15.4
- เคย นานๆ ครั้ง	7	53.8
- ไม่เคย	4	30.8
<b>รวม</b>	<b>13</b>	<b>100.0</b>
3.5 ท่านมีความเชื่อมั่นในระบบการจัดการด้านสิ่งแวดล้อม และมาตรการกำกับดูแลระบบสิ่งแวดล้อมของ บริษัท เอ็นเอส บลูสโคป (ประเทศไทย) จำกัด หรือไม่		
- มั่นใจ	8	61.5
- ไม่มั่นใจ	-	-
- ไม่แสดงความคิดเห็น	2	15.4
- ไม่แน่ใจ	3	23.1
<b>รวม</b>	<b>13</b>	<b>100.0</b>

**ตารางที่ 1 สรุปผลการสำรวจทัศนคติผู้นำชุมชนโดยรอบโครงการขยายกำลังการผลิตโรงงานผลิตแผ่นเหล็กรีดเย็นและเคลือบผิว บริษัท เอ็นเอส บลูสโคป (ประเทศไทย) จำกัด (ต่อ)**

หัวข้อที่สำรวจ	ผู้นำชุมชน	
	จำนวน	ร้อยละ
3.6 ท่านมีความเชื่อมั่นในมาตรการ การกำกับดูแลของหน่วยงานราชการที่เกี่ยวข้องต่อการควบคุมดูแล มิให้โครงการดังกล่าวก่อผลกระทบต่อสิ่งแวดล้อม หรือไม่		
- มั่นใจ	7	53.8
- ไม่มั่นใจ	3	23.1
- ไม่แสดงความคิดเห็น	1	7.7
- ไม่แน่ใจ	2	15.4
<b>รวม</b>	<b>13</b>	<b>100.0</b>
3.7 ในรอบ 1 ปี ที่ผ่านมา บริษัท เอ็นเอส บลูสโคป (ประเทศไทย) จำกัด เคยสร้างผลกระทบต่อท่าน หรือชุมชนของท่านหรือไม่		
- ไม่เคย	13	100.0
- เคย น้ำใช้/น้ำดื่มมีคุณภาพลดลง	-	-
- เคย ปัญหาน้ำเสีย	-	-
- เคย ปัญหาด้านอากาศเสีย/ กลิ่นเหม็น	-	-
- เคย ปัญหาเสียงดัง	-	-
<b>รวม</b>	<b>13</b>	<b>100.0</b>
3.8 เมื่อได้รับผลกระทบ ท่านเคยร้องเรียนกับหน่วยงานราชการที่เกี่ยวข้อง/ นิคมอุตสาหกรรม หรือ กนอ. หรือไม่		
- ไม่เคย	-	-
- เคย	-	-
<b>รวม</b>	<b>-</b>	<b>-</b>
3.9 เมื่อได้รับผลกระทบ ท่านร้องเรียนกับหน่วยงานราชการที่เกี่ยวข้อง/ นิคมอุตสาหกรรม หรือ กนอ. แล้ว หน่วยงานจัดการแก้ไขปัญหาดังกล่าวหรือไม่		
- ไม่จัดการ	-	-
- จัดการ	-	-
<b>รวม</b>	<b>-</b>	<b>-</b>
3.10 สรุปความคิดเห็นที่มีต่อ บริษัท เอ็นเอส บลูสโคป (ประเทศไทย) จำกัด		
- ผลดีมากกว่าผลเสีย	7	53.8
- ผลดีเท่ากับผลเสีย	3	23.1
- ผลเสียมากกว่าผลดี	2	15.4
- ไม่รู้/ไม่แน่ใจ	1	7.7
<b>รวม</b>	<b>13</b>	<b>100.0</b>



**ตารางที่ 1 สรุปผลการสำรวจทัศนคติผู้นำชุมชนโดยรอบโครงการขยายกำลังการผลิตโรงงานผลิตแผ่นเหล็กรีดเย็นและเคลือบผิว บริษัท เอ็นเอส บลูสโคป (ประเทศไทย) จำกัด (ต่อ)**

หัวข้อที่สำรวจ	ผู้นำชุมชน	
	จำนวน	ร้อยละ
3.11 สาเหตุที่ท่านคิดว่าการมี บริษัท เอ็นเอส บลูสโคป (ประเทศไทย) จำกัด จะมีผลดี/ผลเสีย เป็นผลมาจาก		
- การคาดคะเนด้วยตัวเอง	10	76.9
- จากโรงงานใกล้เคียงที่ดำเนินการ	3	23.1
- จากคำบอกเล่าของเพื่อนบ้าน	-	-
- อื่น ๆ เช่น จากการดำเนินงานของโรงงาน	-	-
<b>รวม</b>	<b>13</b>	<b>100.0</b>
<b>4. ปัญหาสังคม และสิ่งแวดล้อม</b>		
4.1 ปัญหาด้านสังคมที่ได้รับในปัจจุบัน		
ในชุมชนมีปัญหาด้านการว่างงาน		
- ไม่มี	4	30.8
- มี	9	69.2
<b>รวม</b>	<b>13</b>	<b>100.0</b>
ในชุมชนมีปัญหาด้านโรคผู้ร้าย		
- ไม่มี	8	61.5
- มี	5	38.5
<b>รวม</b>	<b>13</b>	<b>100.0</b>
ในชุมชนมีปัญหาด้านยาเสพติด		
- ไม่มี	5	38.5
- มี	8	61.5
<b>รวม</b>	<b>13</b>	<b>100.0</b>
ในชุมชนมีปัญหาด้านอื่น ๆ		
- ไม่มี	13	100.0
- มี	-	-
<b>รวม</b>	<b>13</b>	<b>100.0</b>

**ตารางที่ 1 สรุปผลการสำรวจทัศนคติผู้นำชุมชนโดยรอบโครงการขยายกำลังการผลิตโรงงานผลิตแผ่นเหล็กรีดเย็นและเคลือบผิว บริษัท เอ็นเอส บลูสโคป (ประเทศไทย) จำกัด (ต่อ)**

หัวข้อที่สำรวจ	ผู้นำชุมชน	
	จำนวน	ร้อยละ
<b>4. ปัญหาสังคม และสิ่งแวดล้อม</b>		
4.2 ปัญหาด้านสิ่งแวดล้อมที่ได้รับในปัจจุบัน		
<b>ปัญหาฝุ่นละออง</b>		
- ไม่ได้รับผลกระทบ	6	46.2
- ได้รับผลกระทบ	7	53.8
<b>รวม</b>	<b>13</b>	<b>100.0</b>
4.2.1 แหล่งกำเนิด		
- จราจร	6	85.7
- ก่อสร้าง	1	14.3
- โรงงานอุตสาหกรรม	-	-
- ชุมชน	-	-
<b>รวม</b>	<b>7</b>	<b>100.0</b>
4.2.2 ช่วงเวลา		
- กลางวัน	2	28.6
- กลางคืน	-	-
- บางช่วงเวลา	2	28.6
- ตลอดเวลา	3	42.8
<b>รวม</b>	<b>7</b>	<b>100.0</b>
4.2.3 ระดับผลกระทบ		
- น้อย	2	28.6
- ปานกลาง	1	14.3
- มาก	4	57.1
<b>รวม</b>	<b>7</b>	<b>100.0</b>
4.2.4 เปรียบเทียบกับอดีต		
- ลดลง	-	-
- เท่าเดิม	1	14.3
- เพิ่มขึ้น	6	85.7
<b>รวม</b>	<b>7</b>	<b>100.0</b>

**ตารางที่ 1 สรุปผลการสำรวจทัศนคติผู้นำชุมชนโดยรอบโครงการขยายกำลังการผลิตโรงงานผลิตแผ่นเหล็กรีดเย็นและเคลือบผิว บริษัท เอ็นเอส บลูสโคป (ประเทศไทย) จำกัด (ต่อ)**

หัวข้อที่สำรวจ	ผู้นำชุมชน	
	จำนวน	ร้อยละ
<b>ปัญหาเสียดังรบกวน</b>		
- ไม่ได้รับผลกระทบ	4	30.8
- ได้รับผลกระทบ	9	69.2
<b>รวม</b>	<b>13</b>	<b>100.0</b>
<b>4.2.5 แหล่งกำเนิด</b>		
- จราจร	7	77.8
- ก่อสร้าง	-	-
- โรงงานอุตสาหกรรม	1	11.1
- ชุมชน	1	11.1
<b>รวม</b>	<b>9</b>	<b>100.0</b>
<b>4.2.6 ช่วงเวลา</b>		
- กลางวัน	-	-
- กลางคืน	-	-
- บางช่วงเวลา	7	77.8
- ตลอดเวลา	2	22.2
<b>รวม</b>	<b>9</b>	<b>100.0</b>
<b>4.2.7 ระดับผลกระทบ</b>		
- น้อย	2	22.2
- ปานกลาง	2	22.2
- มาก	5	55.6
<b>รวม</b>	<b>9</b>	<b>100.0</b>
<b>4.2.8 เปรียบเทียบกับอดีต</b>		
- ลดลง	-	-
- เท่าเดิม	3	33.3
- เพิ่มขึ้น	6	66.7
<b>รวม</b>	<b>9</b>	<b>100.0</b>

**ตารางที่ 1 สรุปผลการสำรวจทัศนคติผู้นำชุมชนโดยรอบโครงการขยายกำลังการผลิตโรงงานผลิตแผ่นเหล็กรีดเย็นและเคลือบผิว บริษัท เอ็นเอส บลูสโคป (ประเทศไทย) จำกัด (ต่อ)**

หัวข้อที่สำรวจ	ผู้นำชุมชน	
	จำนวน	ร้อยละ
<b>ปัญหาน้ำเสีย</b>		
- ไม่ได้รับผลกระทบ	8	61.5
- ได้รับผลกระทบ	4	30.8
<b>รวม</b>	<b>13</b>	<b>100.0</b>
<b>4.2.9 แหล่งกำเนิด</b>		
- จราจร	-	-
- ก่อสร้าง	-	-
- โรงงานอุตสาหกรรม	1	25.0
- ชุมชน	3	75.0
<b>รวม</b>	<b>4</b>	<b>100.0</b>
<b>4.2.10 ช่วงเวลา</b>		
- กลางวัน	-	-
- กลางคืน	-	-
- บางช่วงเวลา	1	25.0
- ตลอดเวลา	3	75.0
<b>รวม</b>	<b>4</b>	<b>100.0</b>
<b>4.2.11 ระดับผลกระทบ</b>		
- น้อย	1	25.0
- ปานกลาง	2	50.0
- มาก	1	25.0
<b>รวม</b>	<b>4</b>	<b>100.0</b>
<b>4.2.12 เปรียบเทียบกับอดีต</b>		
- ลดลง	-	-
- เท่าเดิม	1	25.0
- เพิ่มขึ้น	3	75.0
<b>รวม</b>	<b>4</b>	<b>100.0</b>



**ตารางที่ 1 สรุปผลการสำรวจทัศนคติผู้นำชุมชนโดยรอบโครงการขยายกำลังการผลิตโรงงานผลิตแผ่นเหล็กรีดเย็นและเคลือบผิว บริษัท เอ็นเอส บลูสโคป (ประเทศไทย) จำกัด (ต่อ)**

หัวข้อที่สำรวจ	ผู้นำชุมชน	
	จำนวน	ร้อยละ
<b>ปัญหาที่ดินเหม็น</b>		
- ไม่ได้รับผลกระทบ	6	46.2
- ได้รับผลกระทบ	7	53.8
<b>รวม</b>	<b>13</b>	<b>100.0</b>
<b>4.2.13 แหล่งกำเนิด</b>		
- จราจร	-	-
- ก่อสร้าง	-	-
- โรงงานอุตสาหกรรม	6	85.7
- ชุมชน	1	14.3
<b>รวม</b>	<b>7</b>	<b>100.0</b>
<b>4.2.14 ช่วงเวลา</b>		
- กลางวัน	-	-
- กลางคืน	2	28.6
- บางช่วงเวลา	5	71.4
- ตลอดเวลา	-	-
<b>รวม</b>	<b>7</b>	<b>100.0</b>
<b>4.2.15 ระดับผลกระทบ</b>		
- น้อย	2	28.6
- ปานกลาง	3	42.8
- มาก	2	28.6
<b>รวม</b>	<b>7</b>	<b>100.0</b>
<b>4.2.16 เปรียบเทียบกับอดีต</b>		
- ลดลง	2	28.6
- เท่าเดิม	2	28.6
- เพิ่มขึ้น	3	42.8
<b>รวม</b>	<b>7</b>	<b>100.0</b>

**ตารางที่ 1 สรุปผลการสำรวจทัศนคติผู้นำชุมชนโดยรอบโครงการขยายกำลังการผลิตโรงงานผลิตแผ่นเหล็กรีดเย็นและเคลือบผิว บริษัท เอ็นเอส บลูสโคป (ประเทศไทย) จำกัด (ต่อ)**

หัวข้อที่สำรวจ	ผู้นำชุมชน	
	จำนวน	ร้อยละ
ปัญหาเขม่าควัน		
- ไม่ได้รับผลกระทบ	10	76.9
- ได้รับผลกระทบ	3	23.1
<b>รวม</b>	<b>13</b>	<b>100.0</b>
4.2.17 แหล่งกำเนิด		
- จราจร	2	66.7
- ก่อสร้าง	-	-
- โรงงานอุตสาหกรรม	1	33.3
- ชุมชน	-	-
<b>รวม</b>	<b>3</b>	<b>100.0</b>
4.2.18 ช่วงเวลา		
- กลางวัน	1	33.3
- กลางคืน	-	-
- บางช่วงเวลา	2	66.7
- ตลอดเวลา	-	-
<b>รวม</b>	<b>3</b>	<b>100.0</b>
4.2.19 ระดับผลกระทบ		
- น้อย	1	33.3
- ปานกลาง	1	33.3
- มาก	1	33.4
<b>รวม</b>	<b>3</b>	<b>100.0</b>
4.2.20 เปรียบเทียบกับอดีต		
- ลดลง	-	-
- เท่าเดิม	1	33.3
- เพิ่มขึ้น	2	66.7
<b>รวม</b>	<b>3</b>	<b>100.0</b>

**ตารางที่ 1 สรุปผลการสำรวจทัศนคติผู้นำชุมชนโดยรอบโครงการขยายกำลังการผลิตโรงงานผลิตแผ่นเหล็กรีดเย็นและเคลือบผิว บริษัท เอ็นเอส บลูสโคป (ประเทศไทย) จำกัด (ต่อ)**

หัวข้อที่สำรวจ	ผู้นำชุมชน	
	จำนวน	ร้อยละ
<b>ปัญหาขยะ</b>		
- ไม่ได้รับผลกระทบ	3	23.1
- ได้รับผลกระทบ	10	76.9
<b>รวม</b>	<b>13</b>	<b>100.0</b>
<b>4.2.21 แหล่งกำเนิด</b>		
- จราจร	-	-
- ก่อสร้าง	-	-
- โรงงานอุตสาหกรรม	-	-
- ชุมชน	10	100.0
<b>รวม</b>	<b>10</b>	<b>100.0</b>
<b>4.2.22 ช่วงเวลา</b>		
- กลางวัน	1	10.0
- กลางคืน	-	-
- บางช่วงเวลา	4	40.0
- ตลอดเวลา	5	50.0
<b>รวม</b>	<b>10</b>	<b>100.0</b>
<b>4.2.23 ระดับผลกระทบ</b>		
- น้อย	1	10.0
- ปานกลาง	2	20.0
- มาก	7	70.0
<b>รวม</b>	<b>10</b>	<b>100.0</b>
<b>4.2.24 เปรียบเทียบกับอดีต</b>		
- ลดลง	-	-
- เท่าเดิม	-	-
- เพิ่มขึ้น	10	100.0
<b>รวม</b>	<b>10</b>	<b>100.0</b>
<b>4.3 ข้อเสนอแนะเกี่ยวกับการดำเนินงานของโครงการ</b>		
- จัดให้มีระบบป้องกัน/ควบคุมมลพิษที่ดียิ่งขึ้น	8	61.5
- สร้างรายได้ให้ชุมชน	8	61.5
- จ้างแรงงานในท้องถิ่นให้มากขึ้น	10	76.9
- ช่วยเหลือ และสนับสนุนกิจกรรมในชุมชนอย่างต่อเนื่อง	9	69.2
- จัดให้มีการประชาสัมพันธ์การดำเนินงานของโครงการอย่างต่อเนื่อง	9	69.2
- อื่นๆ ลงพื้นที่เยี่ยมประชาชนในชุมชน	1	7.7

**ตารางที่ 2 สรุปผลการสำรวจทัศนคติหน่วยงานราชการโดยรอบโครงการขยายกำลังการผลิต  
โรงงานผลิตแผ่นเหล็กรีดเย็นและเคลือบผิว บริษัท เอ็นเอส บลูสโคป (ประเทศไทย) จำกัด**

หัวข้อที่สำรวจ	หน่วยงานราชการ	
	จำนวน	ร้อยละ
<b>1. ทัศนคติของผู้ตอบแบบสอบถามต่อโครงการ</b>		
1.1 ท่านรู้จักบริษัท เอ็นเอส บลูสโคป (ประเทศไทย) จำกัด หรือไม่		
- รู้จัก	10	50.0
- ไม่รู้จัก	10	50.0
<b>รวม</b>	<b>20</b>	<b>100.0</b>
1.2 ท่านรู้จักบริษัท บริษัท เอ็นเอส บลูสโคป (ประเทศไทย) จำกัด จากที่ใด		
- ทราบเอง/เป็นคนในพื้นที่	4	40.0
- พนักงานในโรงงาน	1	10.0
- ผู้นำชุมชน	-	-
- สื่อประชาสัมพันธ์/ป้ายประกาศ	3	30.0
- ญาติพี่น้อง/เพื่อนบ้าน	-	-
- อื่นๆ เช่น จากการประชุม	2	20.0
<b>รวม</b>	<b>10</b>	<b>100.0</b>
1.3 ท่านเคยร่วมกิจกรรมกับ บริษัท เอ็นเอส บลูสโคป (ประเทศไทย) จำกัด หรือไม่		
- เคยบ่อย	-	-
- เคย นานๆ ครั้ง	3	30.0
- ไม่เคย	7	70.0
<b>รวม</b>	<b>10</b>	<b>100.0</b>
1.4 ท่านมีความเชื่อมั่นในระบบการจัดการด้านสิ่งแวดล้อม และมาตรการ กำกับดูแลระบบสิ่งแวดล้อมของ บริษัท เอ็นเอส บลูสโคป (ประเทศไทย) จำกัด หรือไม่		
- มั่นใจ	5	50.0
- ไม่มั่นใจ	2	20.0
- ไม่แสดงความคิดเห็น	1	10.0
- ไม่แน่ใจ/ไม่มีข้อมูล	2	20.0
<b>รวม</b>	<b>10</b>	<b>100.0</b>
1.5 ท่านมีความเชื่อมั่นในมาตรการการกำกับของหน่วยงานราชการที่เกี่ยวข้อง ต่อการควบคุมดูแล มิให้โครงการดังกล่าวก่อผลกระทบต่อสิ่งแวดล้อม หรือไม่		
- มั่นใจ	6	60.0
- ไม่มั่นใจ	2	20.0
- ไม่แสดงความคิดเห็น	1	10.0
- ไม่แน่ใจ/ไม่มีข้อมูล	1	10.0
<b>รวม</b>	<b>10</b>	<b>100.0</b>



**ตารางที่ 2 สรุปผลการสำรวจทัศนคติหน่วยงานราชการโดยรอบโครงการขยายกำลังการผลิตโรงงานผลิตแผ่นเหล็กรีดเย็นและเคลือบผิว บริษัท เอ็นเอส บลูสโคป (ประเทศไทย) จำกัด (ต่อ)**

หัวข้อที่สำรวจ	หน่วยงานราชการ	
	จำนวน	ร้อยละ
1.6 ในรอบ 1 ปี ที่ผ่านมา บริษัท เอ็นเอส บลูสโคป (ประเทศไทย) จำกัด เคยสร้างผลกระทบต่อนาน หรือหน่วยงานของท่านหรือไม่		
- ไม่เคย	10	100.0
- เคย น้ำใช้/น้ำดื่มมีคุณภาพลดลง	-	-
- เคย ปัญหาน้ำเสีย	-	-
- เคย ปัญหาด้านอากาศเสีย/กลิ่นเหม็น	-	-
- เคย ปัญหาเสียงดัง	-	-
<b>รวม</b>	<b>10</b>	<b>100.0</b>
1.7 เมื่อได้รับผลกระทบ ท่านหรือหน่วยงานของท่าน เคยร้องเรียนกับหน่วยงานราชการที่เกี่ยวข้อง/นิคมอุตสาหกรรม หรือ กนอ. หรือไม่		
- ไม่เคย	-	-
- เคย	-	-
<b>รวม</b>	<b>-</b>	<b>-</b>
1.8 สรุปความคิดเห็นที่มีต่อ บริษัท เอ็นเอส บลูสโคป (ประเทศไทย) จำกัด		
- ผลดีมากกว่าผลเสีย	4	40.0
- ผลดีเท่ากับผลเสีย	4	40.0
- ผลเสียมากกว่าผลดี	1	10.0
- ไม่รู้/ไม่แน่ใจ	1	10.0
<b>รวม</b>	<b>10</b>	<b>100.0</b>
1.9 สาเหตุที่ท่านคิดว่าการมี บริษัท เอ็นเอส บลูสโคป (ประเทศไทย) จำกัด จะมีผลดี/ผลเสีย เป็นผลมาจาก		
- การคาดคะเนด้วยตัวเอง	8	80.0
- จากโรงงานใกล้เคียงที่ดำเนินการ	1	10.0
- จากคำบอกเล่าของเพื่อนบ้าน	-	-
- อื่น ๆ เช่น จากการดำเนินงานของโครงการ	1	10.0
<b>รวม</b>	<b>10</b>	<b>100.0</b>

**ตารางที่ 2 สรุปผลการสำรวจทัศนคติหน่วยงานราชการโดยรอบโครงการขยายกำลังการผลิตโรงงานผลิตแผ่นเหล็กรีดเย็นและเคลือบผิว บริษัท เอ็นเอส บลูสโคป (ประเทศไทย) จำกัด (ต่อ)**

หัวข้อที่สำรวจ	หน่วยงานราชการ	
	จำนวน	ร้อยละ
<b>2. ปัญหาสังคม และสิ่งแวดล้อม</b>		
2.1 ปัญหาด้านสังคมที่ได้รับในปัจจุบัน		
ในชุมชนมีปัญหาด้านการว่างงาน		
- ไม่มี	5	25.0
- มี	15	75.0
<b>รวม</b>	<b>20</b>	<b>100.0</b>
ในชุมชนมีปัญหาด้านโจรผู้ร้าย		
- ไม่มี	10	50.0
- มี	10	50.0
<b>รวม</b>	<b>20</b>	<b>100.0</b>
ในชุมชนมีปัญหาด้านยาเสพติด		
- ไม่มี	10	50.0
- มี	10	50.0
<b>รวม</b>	<b>20</b>	<b>100.0</b>
ในชุมชนมีปัญหาด้านอื่น ๆ		
- ไม่มี	18	90.0
- มี	2	10.0
<b>รวม</b>	<b>20</b>	<b>100.0</b>

**ตารางที่ 2 สรุปผลการสำรวจทัศนคติหน่วยงานราชการโดยรอบโครงการขยายกำลังการผลิตโรงงานผลิตแผ่นเหล็กรีดเย็นและเคลือบผิว บริษัท เอ็นเอส บลูสโคป (ประเทศไทย) จำกัด (ต่อ)**

หัวข้อที่สำรวจ	หน่วยงานราชการ	
	จำนวน	ร้อยละ
<b>2. ปัญหาสังคม และสิ่งแวดล้อม</b>		
2.2 ปัญหาด้านสิ่งแวดล้อมที่ได้รับในปัจจุบัน		
<b>ปัญหาฝุ่นละออง</b>		
- ไม่ได้รับผลกระทบ	2	10.0
- ได้รับผลกระทบ	18	90.0
<b>รวม</b>	<b>20</b>	<b>100.0</b>
2.2.1 แหล่งกำเนิด		
- จวราจร	12	66.7
- ก่อสร้าง	1	5.6
- โรงงานอุตสาหกรรม	5	27.8
- ชุมชน	-	-
<b>รวม</b>	<b>18</b>	<b>100.0</b>
2.2.2 ช่วงเวลา		
- กลางวัน	3	16.7
- กลางคืน	1	5.6
- บางช่วงเวลา	4	22.2
- ตลอดเวลา	10	55.6
<b>รวม</b>	<b>18</b>	<b>100.0</b>
2.2.3 ระดับผลกระทบ		
- น้อย	1	5.6
- ปานกลาง	10	55.6
- มาก	7	38.9
<b>รวม</b>	<b>18</b>	<b>100.0</b>
2.2.4 เปรียบเทียบกับอดีต		
- ลดลง	-	-
- เท่าเดิม	5	27.8
- เพิ่มขึ้น	13	72.2
<b>รวม</b>	<b>18</b>	<b>100.0</b>

**ตารางที่ 2 สรุปผลการสำรวจทัศนคติหน่วยงานราชการโดยรอบโครงการขยายกำลังการผลิตโรงงานผลิตแผ่นเหล็กรีดเย็นและเคลือบผิว บริษัท เอ็นเอส บลูสโคป (ประเทศไทย) จำกัด (ต่อ)**

หัวข้อที่สำรวจ	หน่วยงานราชการ	
	จำนวน	ร้อยละ
<b>ปัญหาเสียดังรบกวน</b>		
- ไม่ได้รับผลกระทบ	4	20.0
- ได้รับผลกระทบ	16	80.0
<b>รวม</b>	<b>20</b>	<b>100.0</b>
<b>2.2.5 แหล่งกำเนิด</b>		
- จราจร	14	87.5
- ก่อสร้าง	-	-
- โรงงานอุตสาหกรรม	2	12.5
- ชุมชน	-	-
<b>รวม</b>	<b>16</b>	<b>100.0</b>
<b>2.2.6 ช่วงเวลา</b>		
- กลางวัน	3	18.8
- กลางคืน	-	-
- บางช่วงเวลา	10	62.4
- ตลอดเวลา	3	18.8
<b>รวม</b>	<b>16</b>	<b>100.0</b>
<b>2.2.7 ระดับผลกระทบ</b>		
- น้อย	4	25.0
- ปานกลาง	10	62.5
- มาก	2	12.5
<b>รวม</b>	<b>16</b>	<b>100.0</b>
<b>2.2.8 เปรียบเทียบกับอดีต</b>		
- ลดลง	1	6.4
- เท่าเดิม	7	43.8
- เพิ่มขึ้น	8	50.0
<b>รวม</b>	<b>16</b>	<b>100.0</b>

**ตารางที่ 2 สรุปผลการสำรวจทัศนคติหน่วยงานราชการโดยรอบโครงการขยายกำลังการผลิตโรงงานผลิตแผ่นเหล็กรีดเย็นและเคลือบผิว บริษัท เอ็นเอส บลูสโคป (ประเทศไทย) จำกัด (ต่อ)**

หัวข้อที่สำรวจ	หน่วยงานราชการ	
	จำนวน	ร้อยละ
<b>ปัญหาน้ำเสีย</b>		
- ไม่ได้รับผลกระทบ	9	45.0
- ได้รับผลกระทบ	11	55.0
<b>รวม</b>	<b>20</b>	<b>100.0</b>
<b>2.2.9 แหล่งกำเนิด</b>		
- จราจร	-	-
- ก่อสร้าง	-	-
- โรงงานอุตสาหกรรม	4	36.4
- ชุมชน	7	63.6
<b>รวม</b>	<b>11</b>	<b>100.0</b>
<b>2.2.10 ช่วงเวลา</b>		
- กลางวัน	1	9.1
- กลางคืน	-	-
- บางช่วงเวลา	9	81.8
- ตลอดเวลา	1	9.1
<b>รวม</b>	<b>11</b>	<b>100.0</b>
<b>2.2.11 ระดับผลกระทบ</b>		
- น้อย	3	27.3
- ปานกลาง	8	72.7
- มาก	-	-
<b>รวม</b>	<b>11</b>	<b>100.0</b>
<b>2.2.12 เปรียบเทียบกับอดีต</b>		
- ลดลง	1	9.0
- เท่าเดิม	5	45.5
- เพิ่มขึ้น	5	45.5
<b>รวม</b>	<b>11</b>	<b>100.0</b>

ตารางที่ 2 สรุปผลการสำรวจทัศนคติหน่วยงานราชการโดยรอบโครงการขยายกำลังการผลิตโรงงานผลิตแผ่นเหล็กรีดเย็นและเคลือบผิว บริษัท เอ็นเอส บลูสโคป (ประเทศไทย) จำกัด (ต่อ)

หัวข้อที่สำรวจ	หน่วยงานราชการ	
	จำนวน	ร้อยละ
<b>ปัญหาที่ดินเหม็น</b>		
- ไม่ได้รับผลกระทบ	6	30.0
- ได้รับผลกระทบ	14	70.0
<b>รวม</b>	<b>20</b>	<b>100.0</b>
<b>2.2.13 แหล่งกำเนิด</b>		
- จราจร	1	7.1
- ก่อสร้าง	-	-
- โรงงานอุตสาหกรรม	11	78.6
- ชุมชน	2	14.3
<b>รวม</b>	<b>14</b>	<b>100.0</b>
<b>2.2.14 ช่วงเวลา</b>		
- กลางวัน	2	14.3
- กลางคืน	2	14.3
- บางช่วงเวลา	10	71.4
- ตลอดเวลา	-	-
<b>รวม</b>	<b>14</b>	<b>100.0</b>
<b>2.2.15 ระดับผลกระทบ</b>		
- น้อย	1	7.1
- ปานกลาง	12	85.8
- มาก	1	7.1
<b>รวม</b>	<b>14</b>	<b>100.0</b>
<b>2.2.16 เปรียบเทียบกับอดีต</b>		
- ลดลง	-	-
- เท่าเดิม	7	50.0
- เพิ่มขึ้น	7	50.0
<b>รวม</b>	<b>14</b>	<b>100.0</b>

**ตารางที่ 2 สรุปผลการสำรวจทัศนคติหน่วยงานราชการโดยรอบโครงการขยายกำลังการผลิตโรงงานผลิตแผ่นเหล็กรีดเย็นและเคลือบผิว บริษัท เอ็นเอส บลูสโคป (ประเทศไทย) จำกัด (ต่อ)**

หัวข้อที่สำรวจ	หน่วยงานราชการ	
	จำนวน	ร้อยละ
<b>ปัญหาเขม่า/ควัน</b>		
- ไม่ได้รับผลกระทบ	5	25.0
- ได้รับผลกระทบ	15	75.0
<b>รวม</b>	<b>20</b>	<b>100.0</b>
<b>2.2.17 แหล่งกำเนิด</b>		
- จวาร์	7	46.7
- ก่อสร้าง	3	20.0
- โรงงานอุตสาหกรรม	5	33.3
- ชุมชน	-	-
<b>รวม</b>	<b>15</b>	<b>100.0</b>
<b>2.2.18 ช่วงเวลา</b>		
- กลางวัน	3	20.0
- กลางคืน	3	20.0
- บางช่วงเวลา	5	33.3
- ตลอดเวลา	4	26.7
<b>รวม</b>	<b>15</b>	<b>100.0</b>
<b>2.2.19 ระดับผลกระทบ</b>		
- น้อย	-	-
- ปานกลาง	12	80.0
- มาก	3	20.0
<b>รวม</b>	<b>15</b>	<b>100.0</b>
<b>2.2.20 เปรียบเทียบกับอดีต</b>		
- ลดลง	-	-
- เท่าเดิม	6	40.0
- เพิ่มขึ้น	9	60.0
<b>รวม</b>	<b>15</b>	<b>100.0</b>



**ตารางที่ 2 สรุปผลการสำรวจทัศนคติหน่วยงานราชการโดยรอบโครงการขยายกำลังการผลิตโรงงานผลิตแผ่นเหล็กรีดเย็นและเคลือบผิว บริษัท เอ็นเอส บลูสโคป (ประเทศไทย) จำกัด (ต่อ)**

หัวข้อที่สำรวจ	หน่วยงานราชการ	
	จำนวน	ร้อยละ
<b>ปัญหาขยะ</b>		
- ไม่ได้รับผลกระทบ	6	70.0
- ได้รับผลกระทบ	14	30.0
<b>รวม</b>	<b>20</b>	<b>100.0</b>
2.2.21 แหล่งกำเนิด		
- จราจร	-	-
- ก่อสร้าง	-	-
- โรงงานอุตสาหกรรม	3	21.4
- ชุมชน	11	78.6
<b>รวม</b>	<b>14</b>	<b>100.0</b>
2.2.22 ช่วงเวลา		
- กลางวัน	1	7.1
- กลางคืน	1	7.1
- บางช่วงเวลา	9	64.3
- ตลอดเวลา	3	21.4
<b>รวม</b>	<b>14</b>	<b>100.0</b>
2.2.23 ระดับผลกระทบ		
- น้อย	2	14.3
- ปานกลาง	10	71.4
- มาก	2	14.3
<b>รวม</b>	<b>14</b>	<b>100.0</b>
2.2.24 เปรียบเทียบกับอดีต		
- ลดลง	2	14.3
- เท่าเดิม	5	35.7
- เพิ่มขึ้น	7	50.0
<b>รวม</b>	<b>14</b>	<b>100.0</b>
2.3 ข้อเสนอแนะเกี่ยวกับการดำเนินงานของโครงการ		
- จัดให้มีระบบป้องกัน/ควบคุมมลพิษที่ดียิ่งขึ้น	13	65.0
- สร้างรายได้ให้ชุมชน	11	55.0
- จ้างแรงงานในท้องถิ่นให้มากขึ้น	7	35.0
- ช่วยเหลือ และสนับสนุนกิจกรรมในชุมชนอย่างต่อเนื่อง	15	75.0
- จัดให้มีการประชาสัมพันธ์การดำเนินงานของโครงการอย่างต่อเนื่อง	12	60.0
- อื่นๆ เช่น ทางโครงการพบปะชุมชนมากขึ้น และช่วยกิจกรรมกับทางผู้นำ เป็นต้น	1	5.0

**ตารางที่ 3 สรุปผลการสำรวจทัศนคติสถานประกอบการข้างเคียงโดยรอบโครงการขยายกำลังการผลิตโรงงานผลิตแผ่นเหล็กรีดเย็นและเคลือบผิว บริษัท เอ็นเอส บลูสโคป (ประเทศไทย) จำกัด**

หัวข้อที่สำรวจ	สถานประกอบการข้างเคียง	
	จำนวน	ร้อยละ
<b>1. ทัศนคติของผู้ตอบแบบสอบถามต่อโครงการ</b>		
1.1 ท่านรู้จักบริษัท เอ็นเอส บลูสโคป (ประเทศไทย) จำกัด หรือไม่		
- รู้จัก	2	100.0
- ไม่รู้จัก	-	-
<b>รวม</b>	<b>2</b>	<b>100.0</b>
1.2 ท่านรู้จักบริษัท บริษัท เอ็นเอส บลูสโคป (ประเทศไทย) จำกัด จากที่ใด		
- ทราบเอง/เป็นคนในพื้นที่	2	100.0
- พนักงานในโรงงาน	-	-
- ผู้นำชุมชน	-	-
- สื่อประชาสัมพันธ์/ป้ายประกาศ	-	-
- ญาติพี่น้อง/เพื่อนบ้าน	-	-
- อื่นๆ บริษัทข้างเคียง	-	-
<b>รวม</b>	<b>2</b>	<b>100.0</b>
1.3 ระยะทางจากที่พักอาศัยหรือที่ทำงานของท่านห่างจากพื้นที่โครงการประมาณกี่กิโลเมตร		
- 0-3 กิโลเมตร	2	100.0
- 3-5 กิโลเมตร	-	-
- มากกว่า 5 กิโลเมตร	-	-
<b>รวม</b>	<b>2</b>	<b>100.0</b>
1.4 ท่านเคยร่วมกิจกรรมกับ บริษัท เอ็นเอส บลูสโคป (ประเทศไทย) จำกัด หรือไม่		
- เคยบ่อย	-	-
- เคย นานๆ ครั้ง	1	50.0
- ไม่เคย	1	50.0
<b>รวม</b>	<b>2</b>	<b>100.0</b>
1.5 ท่านมีความเชื่อมั่นในระบบการจัดการด้านสิ่งแวดล้อม และมาตรการกำกับดูแลระบบสิ่งแวดล้อมของ บริษัท เอ็นเอส บลูสโคป (ประเทศไทย) จำกัดหรือไม่		
- มั่นใจ	2	100.0
- ไม่มั่นใจ	-	-
- ไม่แสดงความคิดเห็น	-	-
- ไม่แน่ใจ/ไม่มีข้อมูล	-	-
<b>รวม</b>	<b>2</b>	<b>100.0</b>

**ตารางที่ 3 สรุปผลการสำรวจทัศนคติสถานประกอบการข้างเคียงโดยรอบโครงการขยายกำลังการผลิต  
โรงงานผลิตแผ่นเหล็กรีดเย็นและเคลือบผิว บริษัท เอ็นเอส บลูสโคป (ประเทศไทย) จำกัด  
(ต่อ)**

หัวข้อที่สำรวจ	สถานประกอบการข้างเคียง	
	จำนวน	ร้อยละ
1.6 ท่านมีความเชื่อมั่นในมาตรการการกำกับของหน่วยงานราชการที่เกี่ยวข้อง ต่อการควบคุมดูแล มิให้โครงการดังกล่าวก่อผลกระทบต่อสิ่งแวดล้อม หรือไม่ - มั่นใจ - ไม่มั่นใจ - ไม่แสดงความคิดเห็น - ไม่แน่ใจ/ไม่มีข้อมูล	2 - - -	100.0 - - -
<b>รวม</b>	<b>2</b>	<b>100.0</b>
1.7 ในรอบ 1 ปี ที่ผ่านมา บริษัท เอ็นเอส บลูสโคป (ประเทศไทย) จำกัด เคยสร้าง ผลกระทบต่อท่าน หรือหน่วยงานของท่านหรือไม่ - ไม่เคย - เคย น้ำใช้/น้ำดื่มมีคุณภาพลดลง - เคย ปัญหาน้ำเสีย - เคย ปัญหาด้านอากาศเสีย/กลิ่นเหม็น - เคย ปัญหาเสียงดัง	2 - - - -	100.0 - - - -
<b>รวม</b>	<b>2</b>	<b>100.0</b>
1.8 เมื่อได้รับผลกระทบ ท่านหรือหน่วยงานของท่าน เคยร้องเรียนกับหน่วยงาน ราชการที่เกี่ยวข้อง/นิคมอุตสาหกรรม หรือ กนอ. หรือไม่ - ไม่เคย - เคย	- -	- -
<b>รวม</b>	<b>-</b>	<b>-</b>
1.9 สรุปความคิดเห็นที่มีต่อ บริษัท เอ็นเอส บลูสโคป (ประเทศไทย) จำกัด - ผลดีมากกว่าผลเสีย - ผลดีเท่ากับผลเสีย - ผลเสียมากกว่าผลดี - ไม่รู้/ไม่แน่ใจ	- - - -	- - - -
<b>รวม</b>	<b>-</b>	<b>-</b>
1.10 สาเหตุที่ท่านคิดว่าการมี บริษัท เอ็นเอส บลูสโคป (ประเทศไทย) จำกัด จะมีผลดี/ผลเสีย เป็นผลมาจาก - การคาดคะเนด้วยตัวเอง - จากโรงงานใกล้เคียงที่ดำเนินการ - จากคำบอกเล่าของเพื่อนบ้าน - อื่น ๆ	- - - -	- - - -
<b>รวม</b>	<b>-</b>	<b>-</b>

ตารางที่ 3 สรุปผลการสำรวจทัศนคติสถานประกอบการข้างเคียงโดยรอบโครงการขยายกำลังการผลิต  
โรงงานผลิตแผ่นเหล็กรีดเย็นและเคลือบผิว บริษัท เอ็นเอส บลูสโคป (ประเทศไทย) จำกัด  
(ต่อ)

หัวข้อที่สำรวจ	หน่วยงานราชการ	
	จำนวน	ร้อยละ
2. ปัญหาสังคม และสิ่งแวดล้อม		
2.1 ปัญหาด้านสังคมที่ได้รับในปัจจุบัน		
ในชุมชนมีปัญหาด้านการว่างงาน		
- ไม่มี	2	100.0
- มี	-	-
รวม	2	100.0
ในชุมชนมีปัญหาด้านโจรผู้ร้าย		
- ไม่มี	-	-
- มี	-	-
รวม	-	-
ในชุมชนมีปัญหาด้านยาเสพติด		
- ไม่มี	-	-
- มี	-	-
รวม	-	-
ในชุมชนมีปัญหาด้านอื่น ๆ		
- ไม่มี	-	-
- มี	-	-
รวม	-	-

ตารางที่ 3 สรุปผลการสำรวจทัศนคติสถานประกอบการข้างเคียงโดยรอบโครงการขยายกำลังการผลิต  
โรงงานผลิตแผ่นเหล็กรีดเย็นและเคลือบผิว บริษัท เอ็นเอส บลูสโคป (ประเทศไทย) จำกัด  
(ต่อ)

หัวข้อที่สำรวจ	สถานประกอบการข้างเคียง	
	จำนวน	ร้อยละ
2. ปัญหาสังคม และสิ่งแวดล้อม		
2.2 ปัญหาด้านสิ่งแวดล้อมที่ได้รับในปัจจุบัน		
<u>ปัญหาฝุ่นละออง</u>		
- ไม่ได้รับผลกระทบ	2	100.0
- ได้รับผลกระทบ	-	-
รวม	2	100.0
2.2.1 แหล่งกำเนิด		
- จราจร	-	-
- ก่อสร้าง	-	-
- โรงงานอุตสาหกรรม	-	-
- ชุมชน	-	-
รวม	-	-
2.2.2 ช่วงเวลา		
- กลางวัน	-	-
- กลางคืน	-	-
- บางช่วงเวลา	-	-
- ตลอดเวลา	-	-
รวม	-	-
2.2.3 ระดับผลกระทบ		
- น้อย	-	-
- ปานกลาง	-	-
- มาก	-	-
รวม	-	-
2.2.4 เปรียบเทียบกับอดีต		
- ลดลง	-	-
- เท่าเดิม	-	-
- เพิ่มขึ้น	-	-
รวม	-	-

ตารางที่ 3 สรุปผลการสำรวจทัศนคติสถานประกอบการข้างเคียงโดยรอบโครงการขยายกำลังการผลิต  
โรงงานผลิตแผ่นเหล็กรีดเย็นและเคลือบผิว บริษัท เอ็นเอส บลูสโคป (ประเทศไทย) จำกัด  
(ต่อ)

หัวข้อที่สำรวจ	สถานประกอบการข้างเคียง	
	จำนวน	ร้อยละ
<b>ปัญหาเสียงดังรบกวน</b>		
- ไม่ได้รับผลกระทบ	2	100.0
- ได้รับผลกระทบ	-	-
<b>รวม</b>	<b>2</b>	<b>100.0</b>
2.2.5 แหล่งกำเนิด		
- จวাজার	-	-
- ก่อสร้าง	-	-
- โรงงานอุตสาหกรรม	-	-
- ชุมชน	-	-
<b>รวม</b>	<b>-</b>	<b>-</b>
2.2.6 ช่วงเวลา		
- กลางวัน	-	-
- กลางคืน	-	-
- บางช่วงเวลา	-	-
- ตลอดเวลา	-	-
<b>รวม</b>	<b>-</b>	<b>-</b>
2.2.7 ระดับผลกระทบ		
- น้อย	-	-
- ปานกลาง	-	-
- มาก	-	-
<b>รวม</b>	<b>-</b>	<b>-</b>
2.2.8 เปรียบเทียบกับอดีต		
- ลดลง	-	-
- เท่าเดิม	-	-
- เพิ่มขึ้น	-	-
<b>รวม</b>	<b>-</b>	<b>-</b>

ตารางที่ 3 สรุปผลการสำรวจทัศนคติสถานประกอบการข้างเคียงโดยรอบโครงการขยายกำลังการผลิต  
โรงงานผลิตแผ่นเหล็กรีดเย็นและเคลือบผิว บริษัท เอ็นเอส บลูสโคป (ประเทศไทย) จำกัด  
(ต่อ)

หัวข้อที่สำรวจ	สถานประกอบการข้างเคียง	
	จำนวน	ร้อยละ
<b>ปัญหาน้ำเสีย</b>		
- ไม่ได้รับผลกระทบ	2	100.0
- ได้รับผลกระทบ	-	-
<b>รวม</b>	-	-
<b>2.2.9 แหล่งกำเนิด</b>		
- จวาร์	-	-
- ก่อสร้าง	-	-
- โรงงานอุตสาหกรรม	-	-
- ชุมชน	-	-
<b>รวม</b>	-	-
<b>2.2.10 ช่วงเวลา</b>		
- กลางวัน	-	-
- กลางคืน	-	-
- บางช่วงเวลา	-	-
- ตลอดเวลา	-	-
<b>รวม</b>	-	-
<b>2.2.11 ระดับผลกระทบ</b>		
- น้อย	-	-
- ปานกลาง	-	-
- มาก	-	-
<b>รวม</b>	-	-
<b>2.2.12 เปรียบเทียบกับอดีต</b>		
- ลดลง	-	-
- เท่าเดิม	-	-
- เพิ่มขึ้น	-	-
<b>รวม</b>	-	-



ตารางที่ 3 สรุปผลการสำรวจทัศนคติสถานประกอบการข้างเคียงโดยรอบโครงการขยายกำลังการผลิต  
โรงงานผลิตแผ่นเหล็กรีดเย็นและเคลือบผิว บริษัท เอ็นเอส บลูสโคป (ประเทศไทย) จำกัด  
(ต่อ)

หัวข้อที่สำรวจ	สถานประกอบการข้างเคียง	
	จำนวน	ร้อยละ
<b>ปัญหากลิ่นเหม็น</b>		
- ไม้ได้รับผลกระทบ	2	100.0
- ได้รับผลกระทบ	-	-
<b>รวม</b>	-	-
<b>2.2.13 แหล่งกำเนิด</b>		
- จวาร์	-	-
- ก่อสร้าง	-	-
- โรงงานอุตสาหกรรม	-	-
- ชุมชน	-	-
<b>รวม</b>	-	-
<b>2.2.14 ช่วงเวลา</b>		
- กลางวัน	-	-
- กลางคืน	-	-
- บางช่วงเวลา	-	-
- ตลอดเวลา	-	-
<b>รวม</b>	-	-
<b>2.2.15 ระดับผลกระทบ</b>		
- น้อย	-	-
- ปานกลาง	-	-
- มาก	-	-
<b>รวม</b>	-	-
<b>2.2.16 เปรียบเทียบกับอดีต</b>		
- ลดลง	-	-
- เท่าเดิม	-	-
- เพิ่มขึ้น	-	-
<b>รวม</b>	-	-

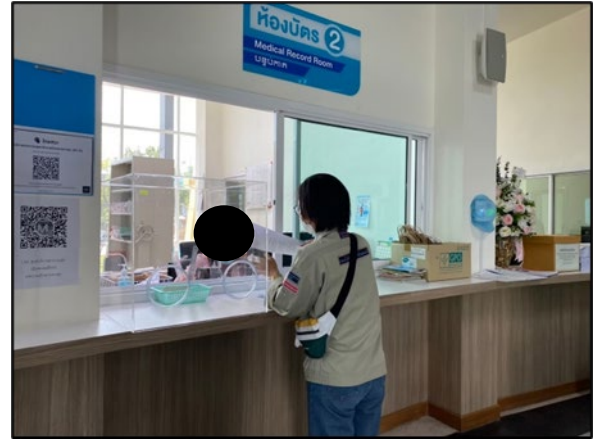
ตารางที่ 3 สรุปผลการสำรวจทัศนคติสถานประกอบการข้างเคียงโดยรอบโครงการขยายกำลังการผลิต  
โรงงานผลิตแผ่นเหล็กรีดเย็นและเคลือบผิว บริษัท เอ็นเอส บลูสโคป (ประเทศไทย) จำกัด  
(ต่อ)

หัวข้อที่สำรวจ	สถานประกอบการข้างเคียง	
	จำนวน	ร้อยละ
<b>ปัญหาเขม่า/ควัน</b>		
- ไม่ได้รับผลกระทบ	2	100.0
- ได้รับผลกระทบ	-	-
<b>รวม</b>	<b>2</b>	<b>100.0</b>
<b>2.2.17 แหล่งกำเนิด</b>		
- จวาร์	-	-
- ก่อสร้าง	-	-
- โรงงานอุตสาหกรรม	-	-
- ชุมชน	-	-
<b>รวม</b>	<b>-</b>	<b>-</b>
<b>2.2.18 ช่วงเวลา</b>		
- กลางวัน	-	-
- กลางคืน	-	-
- บางช่วงเวลา	-	-
- ตลอดเวลา	-	-
<b>รวม</b>	<b>-</b>	<b>-</b>
<b>2.2.19 ระดับผลกระทบ</b>		
- น้อย	-	-
- ปานกลาง	-	-
- มาก	-	-
<b>รวม</b>	<b>-</b>	<b>-</b>
<b>2.2.20 เปรียบเทียบกับอดีต</b>		
- ลดลง	-	-
- เท่าเดิม	-	-
- เพิ่มขึ้น	-	-
<b>รวม</b>	<b>-</b>	<b>-</b>

**ตารางที่ 3 สรุปผลการสำรวจทัศนคติสถานประกอบการข้างเคียงโดยรอบโครงการขยายกำลังการผลิต  
โรงงานผลิตแผ่นเหล็กรีดเย็นและเคลือบผิว บริษัท เอ็นเอส บลูสโคป (ประเทศไทย) จำกัด  
(ต่อ)**

หัวข้อที่สำรวจ	สถานประกอบการข้างเคียง	
	จำนวน	ร้อยละ
<b>ปัญหาขยะ</b>		
- ไม่ได้รับผลกระทบ	2	100.0
- ได้รับผลกระทบ	-	-
<b>รวม</b>	-	-
<b>2.2.21 แหล่งกำเนิด</b>		
- จวাজার	-	-
- ก่อสร้าง	-	-
- โรงงานอุตสาหกรรม	-	-
- ชุมชน	-	-
<b>รวม</b>	-	-
<b>2.2.22 ช่วงเวลา</b>		
- กลางวัน	-	-
- กลางคืน	-	-
- บางช่วงเวลา	-	-
- ตลอดเวลา	-	-
<b>รวม</b>	-	-
<b>2.2.23 ระดับผลกระทบ</b>		
- น้อย	-	-
- ปานกลาง	-	-
- มาก	-	-
<b>รวม</b>	-	-
<b>2.2.24 เปรียบเทียบกับอดีต</b>		
- ลดลง	-	-
- เท่าเดิม	-	-
- เพิ่มขึ้น	-	-
<b>รวม</b>	-	-
<b>2.3 ข้อเสนอแนะเกี่ยวกับการดำเนินงานของโครงการ</b>		
- จัดให้มีระบบป้องกัน/ควบคุมมลพิษที่ดียิ่งขึ้น	1	50.0
- สร้างรายได้ให้ชุมชน	1	50.0
- จ้างแรงงานในท้องถิ่นให้มากขึ้น	1	50.0
- ช่วยเหลือ และสนับสนุนกิจกรรมในชุมชนอย่างต่อเนื่อง	1	50.0
- จัดให้มีการประชาสัมพันธ์การดำเนินงานของโครงการอย่างต่อเนื่อง	1	50.0
- อื่นๆ เช่น เรื่องการสื่อสารหากเกิดเหตุฉุกเฉินให้รีบแจ้งโรงงานใกล้เคียงให้รับทราบโดยเร็ว	1	50.0

รูปแสดงการสำรวจทัศนคติชุมชน  
โครงการขยายกำลังการผลิตโรงงานผลิตแผ่นเหล็กรีดเย็นและเคลือบผิว  
บริษัท เอ็นเอส บลูสโคป (ประเทศไทย) จำกัด  
ในระหว่างวันที่ 2 พฤศจิกายน ถึง 27 ธันวาคม 2564



รูปที่ 1 ผู้นำชุมชน หน่วยงานราชการ และโรงงานข้างเคียง